

Sie haben Fragen? Wir geben die Antworten!



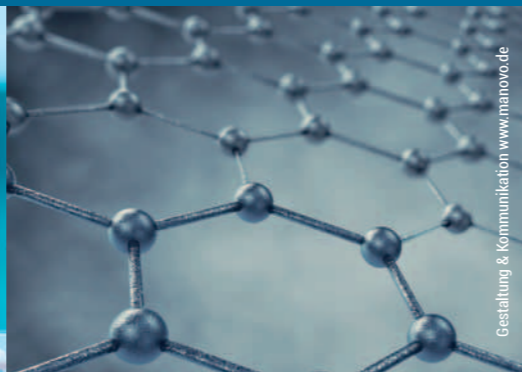
Edelstahlbau Tannroda GmbH
Andrä Grafittechnik

Stefan Andrä
Auf dem Steine 3
98693 Ilmenau

Tel.: 03677. 20 24 31
Fax: 03677. 62 723
Mail: info@andrae-grafit.de

www.andrae-grafit.de

GRAFIT. Genialer Werkstoff. Perfekt bearbeitet.



Gestaltung & Kommunikation www.manovo.de

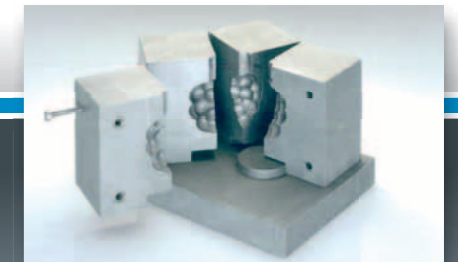
Grafittechnik aus unserem Hause genießt auf Grund ihrer hervorragenden Qualität deutschlandweit einen ausgezeichneten Ruf. Jedes unserer Produkte ist die Leistung eines Teams von Spezialisten, das für unsere Kunden fortschrittliche Produkte und wirtschaftliche Problemlösungen erarbeitet. Das Produktspektrum bietet Lösungen für die folgenden Anwendungsfelder: Schmelzen von Glas und Metallen, maschinelles Formen von Glas, manuelle Glasbearbeitung, thermische Isolation, Widerstandsheizung, Bauteile für Forschungsanlagen.



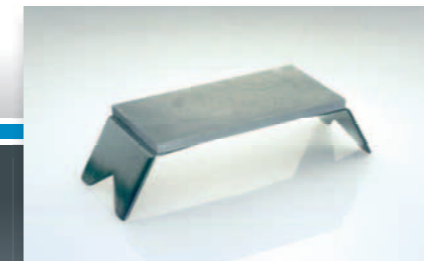
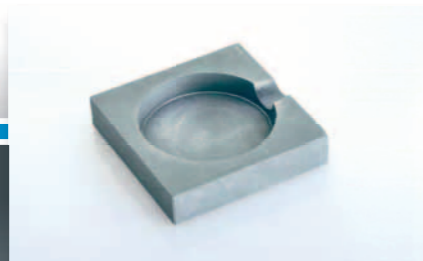
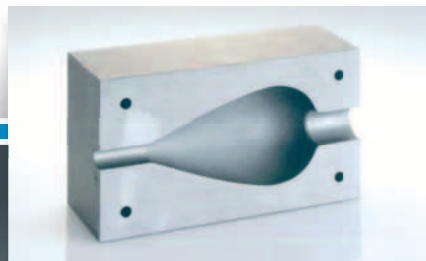
Heizen



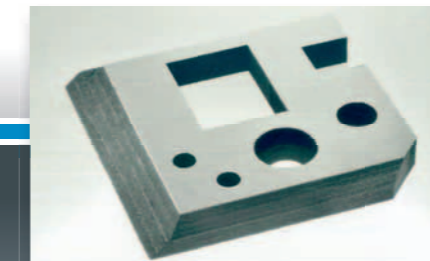
Kalibrieren



Formen



Werkzeuge



Thermische Isolation



Forschung

DAS IST DAS UNTERNEHMEN



Die Edelstahlbau Tannroda GmbH wurde in den 60er Jahren im thüringischen Tannroda für den Anlagen- und Apparatebau gegründet. Die Expertise wurde ausgeweitet, sodass heute die Schwerpunkte breiter liegen, u.a. Behälter- und Apparatebau, Industriewaschanlagen und Reinigungssysteme sowie Anlagen zur Restaurierung von Papier.

Die Entwicklung unserer Produkte ist stets auf dem neuesten Stand der Technik. Wir planen und konstruieren Ihre Anlagen 3-Dimensional auf CAD-Systemen. Die Erfahrung unserer hoch motivierten Mitarbeiter, gepaart mit modernster technischer Ausrüstung garantieren ganzheitliche Qualitäten und bürgen für höchste Präzision aller Fertigungsteile.

Und die Zeit steht nicht still. Wo immer möglich, wollen wir der Entwicklung, die es frühzeitig zu erkennen gilt, um einen Schritt voraus sein. So haben wir uns entschlossen, in den Produktionsbereich Grafit zu investieren. Mit ANDRÄ Grafittechnik Ilmenau haben wir einen Experten in unsere Reihen aufgenommen.



WIR BRINGEN ÜBER 80 JAHRE ERFAHRUNG MIT.

Bei der Bearbeitung des Werkstoffes Grafit kann sich Andrä Grafittechnik auf eine lange Tradition berufen. Im Jahre 1928 gründete Gustav Eiternick, der Urgroßvater von Stefan Andrä, in Ilmenau die Firma "O. Gustav Eiternick - Erste Deutsche Werkstätte für Glasbläserformen". In dieser langen Firmengeschichte hat sich eine Menge Wissen und Erfahrung angesammelt und Andrä Grafittechnik hat sich in dieser Zeit bei seinen Kunden einen guten Ruf erworben. Stefan Andrä, Prokurist für den Geschäftsbereich Grafit ist verantwortlich für die Kundenbetreuung und -beratung sowie die Fertigungsorganisation.



Stefan Andrä

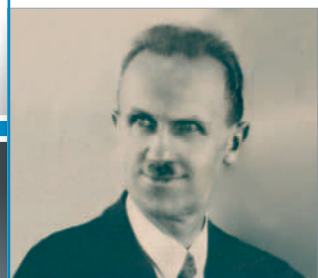


Günter Andrä

UNSERE HISTORIE.

1928

Gründung der ersten deutschen Werkstätte für Glasbläserformung durch Gustav Eiternick.



1954

Otto Andrä war selbstständiger Handwerksmeister und erlebte die Grenzschießung.



1969

Günter Andrä wurde vorzeitig vom Wehrdienst entpflichtet um die Versorgung der Glasindustrie mit Grafit sicherzustellen.



1992

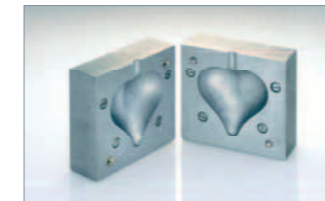
Das erste Ilmenauer Gewerbegebiet "Auf dem Steine" wird erschlossen.



GRAFITTECHNIK

Ob als Bestandteil der Bleistiftmine, als hochfeste Grafitfaser in Tennisschlägern, als hoch temperaturbeständige Ofenauskleidung, als universelles Konstruktions- und Trägermaterial, als guter elektrischer Leiter.

Grafit ist ein genialer Werkstoff oder in Faserform ein überlegener thermischer Isolator.



UNSERE LEISTUNGSVIELFALT

- Formen und Formrollen für die Glas- und Quarzglasstechnik
- Kokillen und Tiegel für die Metallurgie
- Boote, Targets, Träger und Matrizen für die Halbleitertechnik
- Heizer und Ofenbauteile für die Faserherstellung
- Isolationen aus Grafitfilz für den Ofenbau und die Glas- und Siliziumschmelze
- Hochfeste Konstruktionsteile aus Carbonfaser-Verbundwerkstoffen

WIR ÜBERZEUGEN DURCH QUALITÄT.

Durch die Zusammenarbeit mit namhaften Herstellern haben wir ein breites Spektrum an Grafitarten zur Auswahl. In der Fertigung können wir durch Sägen, Bohren, Fräsen, Drehen und Schleifen fast jeden Kundenwunsch realisieren; vom winzigen Plättchen bis zum Drehteil von 500 mm Durchmesser und 2 m Länge.

Im traditionsreichen Formenbau stellen wir für die unterschiedlichsten Glasgeräte Formen her. Dabei kann die Formgebung des Glases mit Formrollen, Halbformen oder Klappformen erfolgen. Nach Ihren Vorgaben und Zeichnungen fertigen wir die unterschiedlichsten Werkstücke, Halbzeuge und Teile.



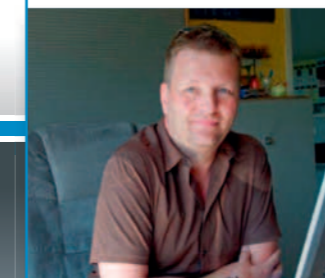
1993

Errichtung und Bezug des Firmenneubaus. 10 Mitarbeiter werden beschäftigt.



2007

Stefan Andrä wird alleiniger Gesellschafter und Geschäftsführer. Vater Günter bleibt unterstützend tätig.



2008

Aus Lagerraum wurden Produktionsflächen.



HEUTE

Integration des Geschäftsfeldes Grafit in die Edelstahlbau Tannroda GmbH unter der fachlichen Leitung von Stefan Andrä.

